

2015

Patronentasche selber herstellen



René Michlig

01.01.2015

Benötigtes Material

1. Kalbsleder naturgegerbt

Kernstück (Croupon)

Dicke 2 – 4 / 2 – 8 mm



2. Stoffgummiband

5cm lang



3. Werkzeug

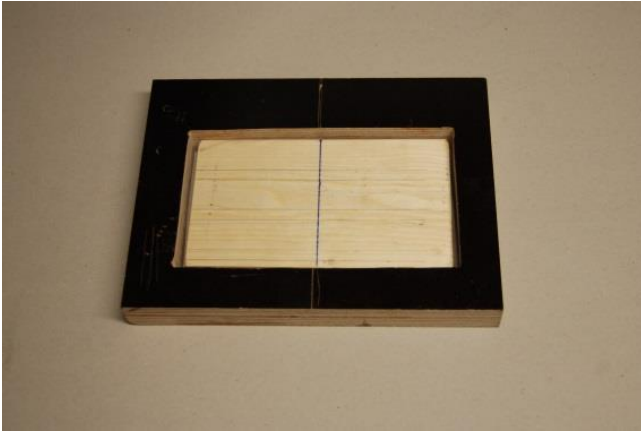
Meter, Zange, Nadeln,

Japanmesser, Abstandsradchen,

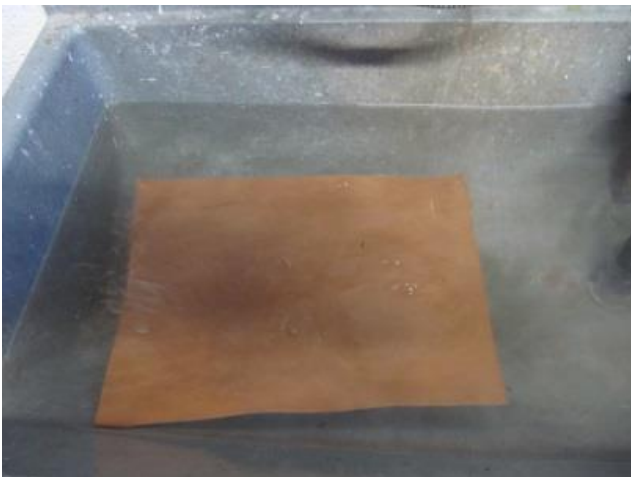
Leim, Zirkel, Zwirn, Ahle



Schritt für Schritt Anleitung



Um dem Etui die Grundform zu geben, wird eine Form aus Holz mit Rahmen hergestellt.



Das Leder wird für einige Minuten in handwarmes Wasser gelegt.



Anschliessend wird das Leder in die Holzform gelegt.



Das Leder bleibt nun 24h im Holzrahmen eingepresst.



Anschliessend wird das Leder in der Form getrocknet. Die Dauer ist temperaturabhängig (bis zu 5 Tage).



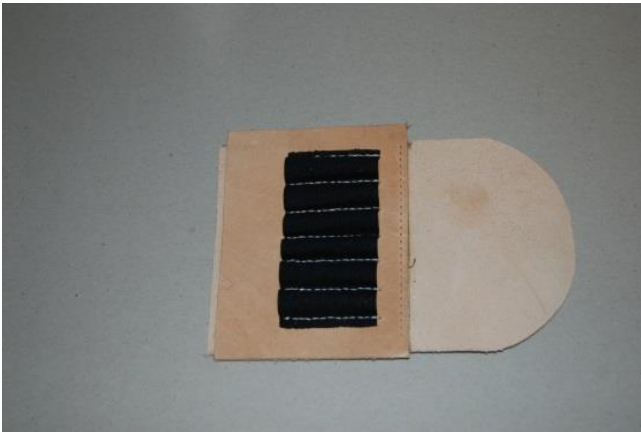
Auf einem separaten Stück Leder werden im Abstand von 1,5cm 7 Reihen Sticklöcher(Höhe 5cm) vorgestochen.



Das Stoffgummiband wird nun im Abstand von 3cm angenäht.



In der entsprechenden Grösse wird eine Rückwand geschnitten, wobei eine Seite abgerundet wird.



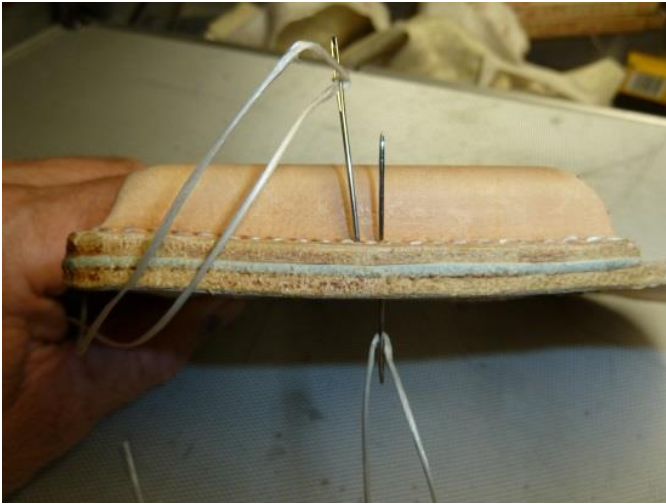
Die Patronenhalterung wird nun auf der Rückseite des Etuis angenäht..



Auf der Rückseite des Etuis werden zwei Gurtschlaufen angenäht. (2cmx6cm)



Vorder- und Rückseite werden zusammengeleimt. Mittels Abstandsrädchen werden die Stiche vorgezeichnet und mit der Ahle vorgelocht.



Nun werden Vorder- und Rückseite mittels zwei Nadeln und Zwirn zusammengenäht.



Die Kante auf der Vorderseite wird abschrägend gekürzt.



Zum Schluss wird ein Druckknopf angenäht.



Seitenansicht

Das Lederetui bleibt entweder naturbelassen oder kann mit Lederbeize behandelt werden.



Viel Spass damit!